

介護付有料老人ホーム

ソレイユとよなか

72室
全室個室

介護スタッフが365日24時間、看護師が日中常駐しています。

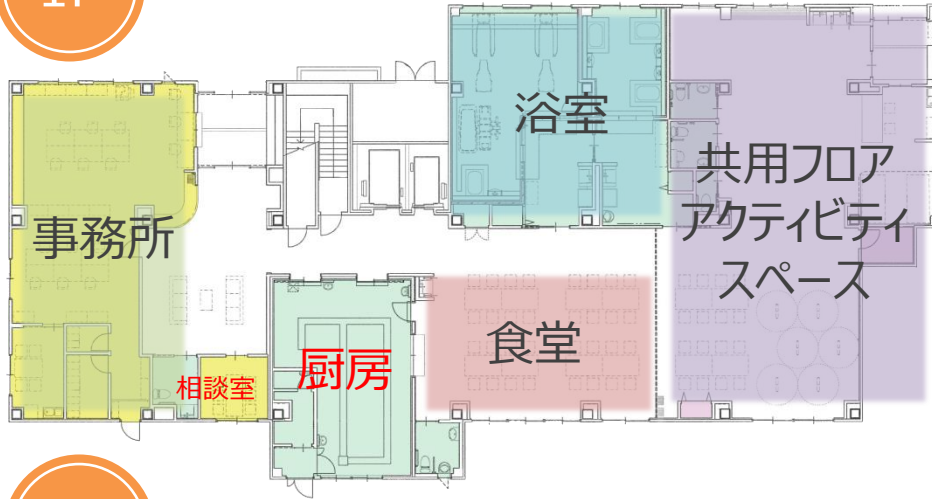
- ◆ 1階に広々とした共用フロアがあり、レクやリハビリ、様々なアクティビティをお楽しみいただけます。
- ◆ 介護保険料は、介護度によって決められた定額を毎月お支払いただきます。
- ◆ 介護用ベッド、車いすは備え付け。18㎡の広々としたお部屋でお過ごしいただけます。



ソレイユとよなか 入居相談窓口 ☎06-6335-1780

施設概要

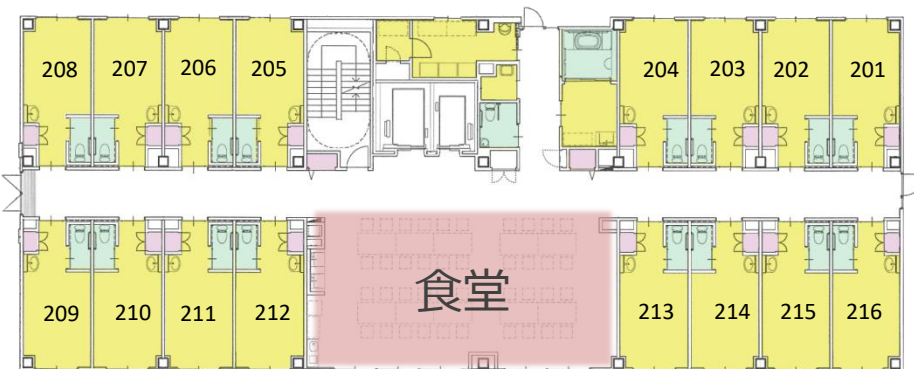
1F



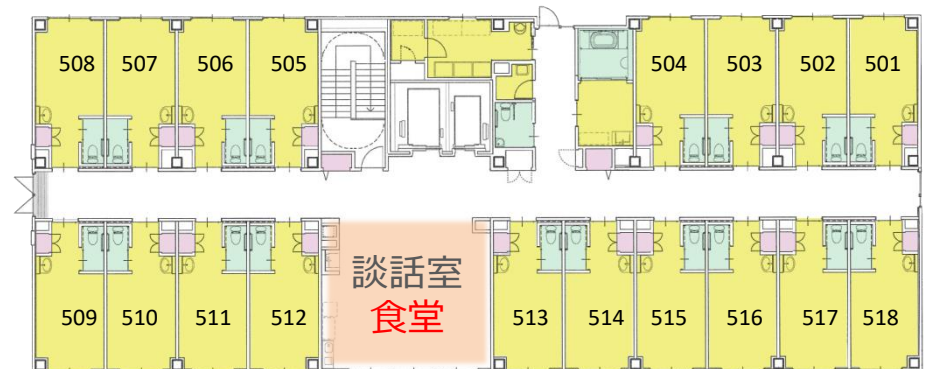
3F
4F



2F

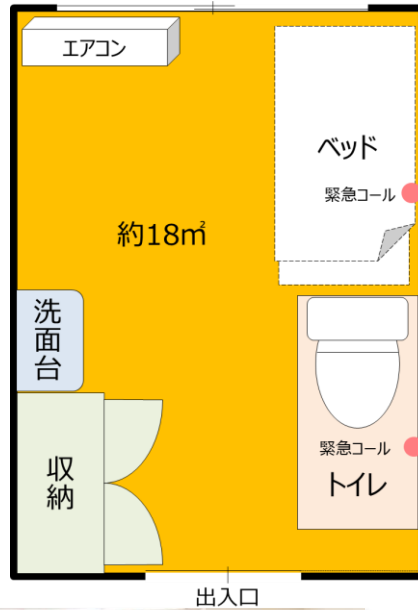


5F



居室

介護用ベッド、
エアコン、
照明器具、
トイレ、
洗面台、
緊急コール（2か所）、
クローゼット



※モデルルームです。※方角によって居室内の配置は多少変わります

浴室

機械浴室



個別浴室



『個別浴室』と、
車椅子の方や寝
たきりの方でも入
浴できる『機械浴
室』を完備して
います。1回ずつ
浴槽のお湯は破
棄し、掃除した後、
次の入居者様に
使用していただき
ます。

アクティビティスペース



最新のマシンを使った機能訓練、歩行訓練、カラオケなどのレクリエーション、手芸や工作などの手作業をして過ごしていただきます。



体力の低下を防ぐこともでき、気分をリフレッシュしていただけます。

食事

↓ 昼食や夕食



行事食（2022年おせち）

食堂



メニューのイメージです

お食事は食堂で召し上がっていただきます。ご入居者のお体の状態に合わせて、米飯～おかゆ、普通食～ミキサー食まで対応させていただきます。月に1回以上、季節の食材やイベントに合わせた「イベント食」を提供させていただきます。

安心の医療体制

内科は月2回、眼科は月1回の往診があります。施設とクリニックで連携し、医療体制を整えておりますので、医療面でも安心していただけます。

認知症	○
インシュリン投与	○
ペースメーカー	○
パーキンソン病	○
人工肛門（ストマ）	○
人工透析	○
胃ろう	○
在宅酸素	○

<訪問診療>

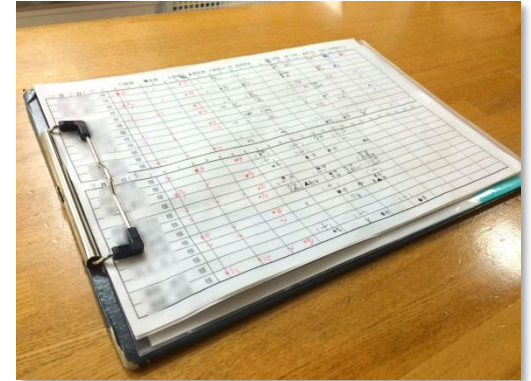
- ・天王寺記念クリニック（内科・精神科）
- ・ひまわり眼科（眼科）・れんげ歯科（歯科）

<提携薬局>

- ・ソレイユファーマシー豊中薬局

食事・水分・排泄管理

→毎日の食事や水分量、排泄確認、誘導時に排泄物の量や異常がないかどうか等をチェックし、記録しています。



服薬管理



↑『服やくん』で服薬管理！お渡し間違いがないよう、スマートフォンでQRコードを読み込んで、ミスを防ぐ『服やくん』システムを導入しています。自社薬局の監査支援システムとも連携。

ご利用料金

月額基本料金	
家賃 (非課税)	85,000円
共益費 (非課税)	29,300円
生活管理費 : 11,000円 (非課税) 、水光熱費 : 18,300円 (非課税)	
建物管理費 (非課税)	12,000円
食費 (30日換算・非課税)	51,000円
月額基本料金 (税込)	177,300円

月額料金の目安 **20万円～22万円**

※あくまで概算です。介護度や介護サービスの利用回数、消耗品の購入量などによって金額は変動いたします。

入居時費用	
敷金	100,000円
日割りの家賃	入居予定日数×日割り額
日割りの共益費/建物管理費	入居予定日数×日割り額
火災保険料 (2年更新) ※保険会社と別途ご契約	11,400円

その他費用

- ・介護保険自己負担分 (1割～3割)
- ・医療費、薬剤費
- ・その他実費 (消耗品、オムツ代、理美容代など)

★個別性の高い福祉用具は、自費レンタルまたはご購入となります。

介護保険自己負担金

特定施設入居者生活介護 概算表

※1割負担の概算です。※豊中市地域区分 4級地 加算10.54
※下記の金額には、(特定)介護職員処遇改善加算額を含みます。

介護度	特定施設生活介護 (1日)	夜間看護体制加算 (1日)	医療連携加算 (1月)	1か月ご入居された場合の 1割負担額 (30日)
要支援1	181単位	—	80単位	6,387円
要支援2	310単位	—	80単位	10,874円
要介護1	538単位	10単位	80単位	19,152円
要介護2	604単位	10単位	80単位	21,448円
要介護3	674単位	10単位	80単位	23,882円
要介護4	738単位	10単位	80単位	26,108円
要介護5	807単位	10単位	80単位	28,415円

※医療連携加算の算定要件

- ①入居者の同意を得て、看護職員が協力医療機関又は当該入居者の主治医に対して、当該入居者の健康状態について月1回以上情報を提供していること。
- ②看護職員が入居者ごとに健康の状況を継続的に記録していること。

※夜間看護体制加算の算定条件

- ①夜間における看護職オンコール体制と、介護職員による観察項目の標準化及び引継ぎ等の体制整備していること。
- ②要介護1～5までが対象

アクセス

豊中市庄内西町2丁目20番18号

TEL:06-6335-1780 FAX:06-6335-1781



駐車場には限りがございます。
お車が停められない場合はご容赦ください。

ソレイユとよなか

06 - 6335 - 1780

交通アクセス



阪急電車 宝塚線「庄内」駅
西出口から右側に進み、三井住友銀行さんの
角を左折。直進200m左手。



国道176号線より→稲津町2南左折→
野田町中左折→セブンイレブン左折

資料だけでは、ホームの雰囲気、スタッフと
の人間関係の良さは、お越しいただかない
と、お伝えすることができません！
ぜひ、ご見学にお越しく下さい！