

サービス付き高齢者向け住宅

ケア・キューブ豊中

72室
全室個室

ケア・キューブ豊中は、【サービス付き高齢者向け住宅】です

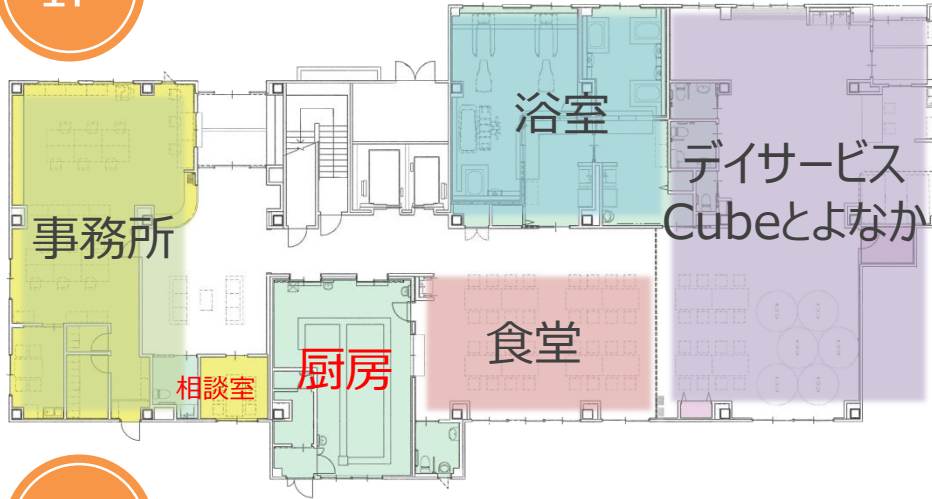
- ・併設のヘルプステーションと契約していただき、必要な介護サービスを利用いただけます。
- ・介護保険サービスを利用された分を、決められた負担割合に応じてお支払いただきます。
(1～3割負担)
- ・デイサービスや福祉用具のレンタルを介護保険を利用して行うことが可能です。
- ・介護スタッフが365日24時間常駐しています。



ケア・キューブ豊中 入居相談窓口 ☎06-6335-1780

施設概要

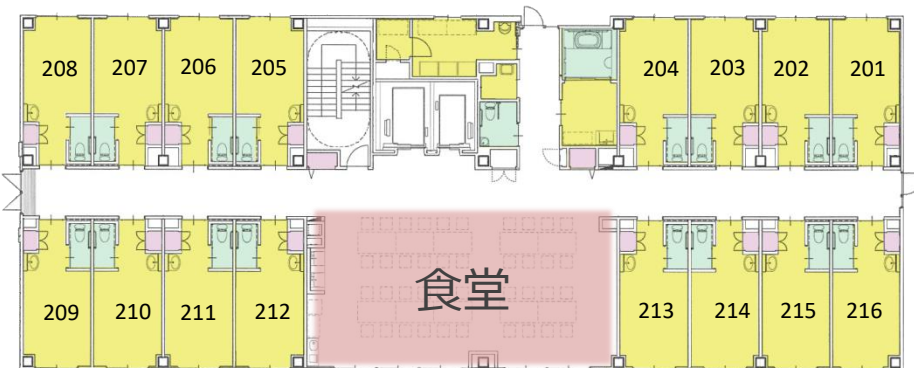
1F



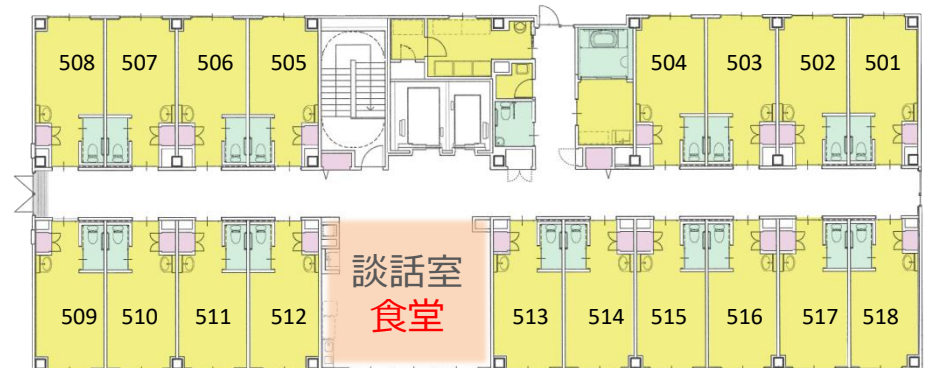
3F
4F



2F



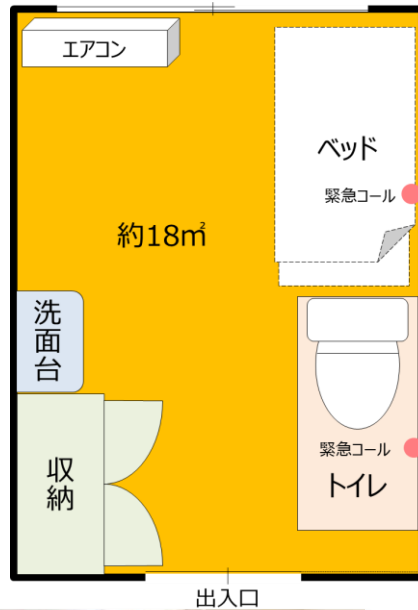
5F



居室

エアコン、照明器具、
トイレ、洗面台、
緊急コール（2か所）、
クローゼット

※ベッドは介護保険利用
によるレンタルをお勧めして
おります。



※モデルルームです。※方角によって居室内の配置は多少変わります

浴室

機械浴室



個別浴室



『個別浴室』と、
車椅子の方や寝
たきりの方でも入
浴できる『機械浴
室』を完備して
います。1回ずつ
浴槽のお湯は破
棄し、掃除した後、
次の入居者様に
使用していただき
ます。

デイサービスCubeとよなか

食事

↓ 昼食や夕食



最新のマシンを使った機能訓練、歩行訓練、カラオケなどのレクリエーション、手芸や工作などの手作業をして過ごしていただきます。



体力の低下を防ぐこともでき、気分をリフレッシュしていただけます。



行事食（2022年おせち）

食堂



メニューのイメージです

お食事は食堂で召し上がっていただきます。ご入居者のお体の状態に合わせて、米飯～おかゆ、普通食～ミキサー食まで対応させていただきます。月に1回以上、季節の食材やイベントに合わせた「イベント食」を提供させていただきます。

安心の医療体制

内科は月2回、眼科は月1回の往診があります。施設とクリニックで連携し、医療体制を整えておりますので、医療面でも安心していただけます。

認知症	○
インシュリン投与	○
ペースメーカー	○
パーキンソン病	○
人工肛門（ストマ）	○
人工透析	○
胃ろう	○
在宅酸素	○

<訪問診療>

- ・天王寺記念クリニック（内科・精神科）
- ・ひまわり眼科（眼科）・れんげ歯科（歯科）

<提携薬局>

- ・ソレイユファーマシー豊中薬局

食事・水分・排泄管理

→毎日の食事や水分量、排泄確認、誘導時に排泄物の量や異常がないかどうか等をチェックし、記録しています。



服薬管理



↑『服やくん』で服薬管理！お渡し間違いがないよう、スマートフォンでQRコードを読み込んで、ミスを防ぐ『服やくん』システムを導入しています。自社薬局の監査支援システムとも連携。

ご利用料金

月額基本料金

家賃 (非課税)	60,000円
共益費 (税込)	32,230円
生活管理費：12,100円 (税込)、水光熱費：20,130円 (税込)	
建物管理費 (非課税)	7,000円
食費 (30日換算・税込)	55,080円
状況把握生活相談サービス費 (税込)	11,000円
月額基本料金 (税込)	165,310円

2022年2月 改訂

月額料金の目安 **19万円～22万円**

※あくまで概算です。介護度や介護サービスの利用回数、消耗品の購入量などによって金額は変動いたします。

入居時費用

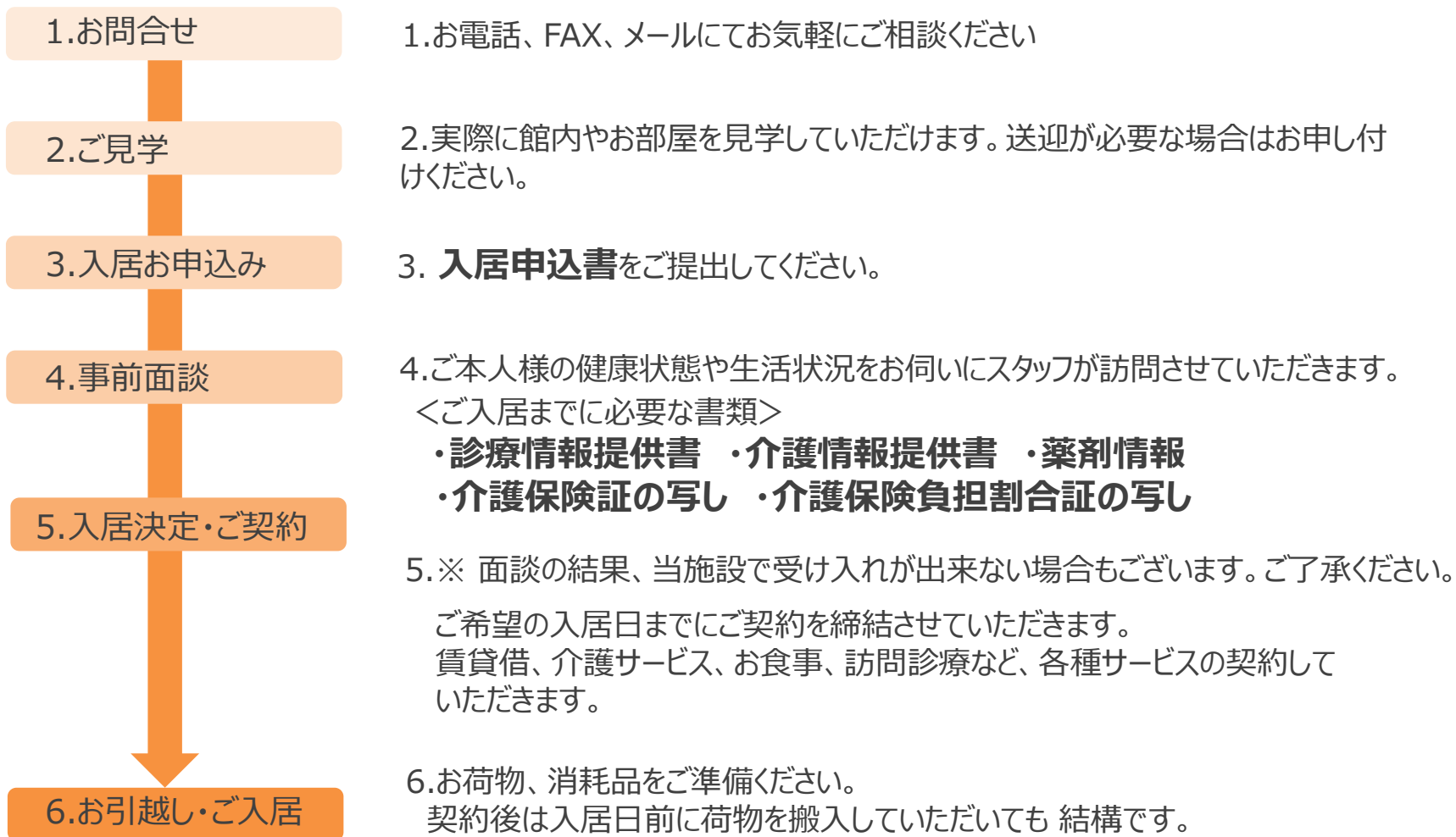
敷金	100,000円
日割りの家賃	入居予定日数×日割り額
日割りの共益費	入居予定日数×日割り額
火災保険料 (2年更新)	13,000円

※ご入居時に、入居月の家賃・管理費を現金でお支払いいただきます。

その他費用

- ・介護保険自己負担分
- ・医療費、薬剤費
- ・その他実費 (消耗品、オムツ代、理美容代など)

ご入居までの流れ



アクセス

豊中市庄内西町2丁目20番18号

TEL:06-6335-1780 FAX:06-6335-1781



駐車場には限りがございます。
お車が停められない場合はご容赦ください。

ケア・キューブ豊中

0120 - 306 - 029

交通アクセス



電車

阪急電車 宝塚線「庄内」駅
西出口から右側に進み、三井住友銀行さんの
角を左折。直進200m左手。



車

国道176号線より→稲津町2南左折→
野田町中左折→セブンイレブン左折

資料だけでは、ホームの雰囲気、スタッフと
の人間関係の良さは、お越しいただかない
と、お伝えすることができません！
ぜひ、ご見学にお越しください！